

PROJEKTENTWICKLUNG – ALLES AUS EINER HAND

**SCHRACK TECHNIK** ist Marktführer im Bereich Energie- und Datentechnik. Wir bieten optimierte auf einander abgestimmte Systeme und Lösungen für den Privat-, Gewerbe- und Industriebereich.

Aufgrund unserer langjährigen Erfahrung und Mitgestaltung im Bereich Normung sowie diverser Ausschüsse können wir Sie über die aktuellsten Technologieentwicklungen und den höchstmöglichen Investitionsschutz in der Gebäudetechnik informieren.

Mit unserem technischen Fachpersonal in jedem Bereich, unterstützen wir Sie von der Technologieauswahl über die Planung bis hin zur Projektrealisierung.



**ENERGIETECHNIK**

GEHÄUSE UND SCHRÄNKE FÜR DIE ENERGIEVERTEILUNG, SCHUTZSCHALTGERÄTE REIHENEINBAU  
STEUER-, SCHALT-, MELDE- UND ZUSATZGERÄTE REIHENEINBAU, ÜBERSpannungSSCHUTZ  
SICHERUNGSMATERIAL, ANSCHLUSS- UND VERLEGETECHNIK



**INDUSTRIE UND SCHALTAFELBAU**

RELAIS, TRAFU UND NETZGERÄTE, MESSEN UND ZÄHLEN  
LEISTUNGSSCHALTER UND LASTTRENNSCHALTER, SCHÜTZE UND MOTORSchUTZSCHALTER  
HAUPTSchALTER, BEFEHLS- UND MELDEGERÄTE



**GEBÄUDEINSTALLATIONSTECHNIK**

FLÄCHENSCHALTER, INSTALLATIONSMATERIAL  
GEBÄUDESYSTEMTECHNIK  
SPRECHANLAGEN UND ZUTRITTSKONTROLLE



**SICHERHEITSBELEUCHTUNG UND ANLAGENTECHNIK**

SICHERHEITSBELEUCHTUNG  
ANLAGENTECHNIK, USV-ANLAGEN  
KOMPENSATIONS-ANLAGEN, CO-ANLAGEN



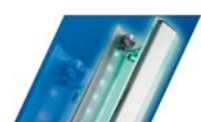
**NETZWERKTECHNIK**

KUPFERVERKABELUNG, LWL-VERKABELUNG  
AKTIVE KOMPONENTEN, NETZWERKSCHRÄNKE  
RECHENZENTRUM-VERKABELUNG



**KABEL UND LEITUNGEN**

PVC-ADER-, MANTEL-, SCHLAUCHLEITUNGEN  
PVC-STEUERLEITUNGEN, FERN- UND BRANDMELDEKABEL  
STARKSTROMKABEL, KOAXIALKABEL, INDUSTRIEKABEL, ELEKTRONIKLEITUNGEN



**LICHTTECHNIK**

INNEN- UND AUSSENLEUCHTEN  
TECHNISCHE LEUCHTEN, DEKORATIONSLEUCHTEN  
SONDERLEUCHTEN, LEUCHTMITTEL

DAS UNTERNEHMEN

ZENTRALE

SCHRACK TECHNIK GMBH  
Seybelgasse 13, 1230 Wien  
TEL +43(0)1/866 85-5900  
FAX +43(0)1/866 85-98804  
E-MAIL info@schrack.at



ÖSTERREICHISCHE NIEDERLASSUNGEN

**KÄRNTEN**

Ledererstraße 3  
9020 Klagenfurt  
TEL +43(0)463/333 40-0  
FAX +43(0)463/333 40-15  
E-MAIL klagenfurt@schrack.com

**ÖBERÖSTERREICH**

Franzosenhausweg 51b  
4030 Linz  
TEL +43(0)732/376 699-0  
FAX +43(0)732/376 699-20  
E-MAIL linz@schrack.com

**SALZBURG**

Bachstraße 59-61  
5023 Salzburg  
TEL +43(0)662/650 640-0  
FAX +43(0)662/650 640-26  
E-MAIL salzburg@schrack.com

**STEIERMARK, BURGENLAND**

Kärntnerstraße 341  
8054 Graz  
TEL +43(0)316/283 434-0  
FAX +43(0)316/283 434-64  
E-MAIL graz@schrack.com

**TIROL**

Richard Bergerstraße 12  
6020 Innsbruck  
TEL +43(0)512/392 580-5300  
FAX +43(0)512/392 580-30  
E-MAIL innsbruck@schrack.com

**VORARLBERG**

Wallenmahd 23  
6850 Dornbirn  
TEL +43(0)5572/238 33-0  
FAX +43(0)5572/238 33-14  
E-MAIL dornbirn@schrack.com

**WIEN, NIEDERÖSTERREICH,  
BURGENLAND**

Seybelgasse 13  
1230 Wien  
TEL +43(0)1/866 85-5700  
FAX +43(0)1/866 85-98804  
E-MAIL wien@schrack.com

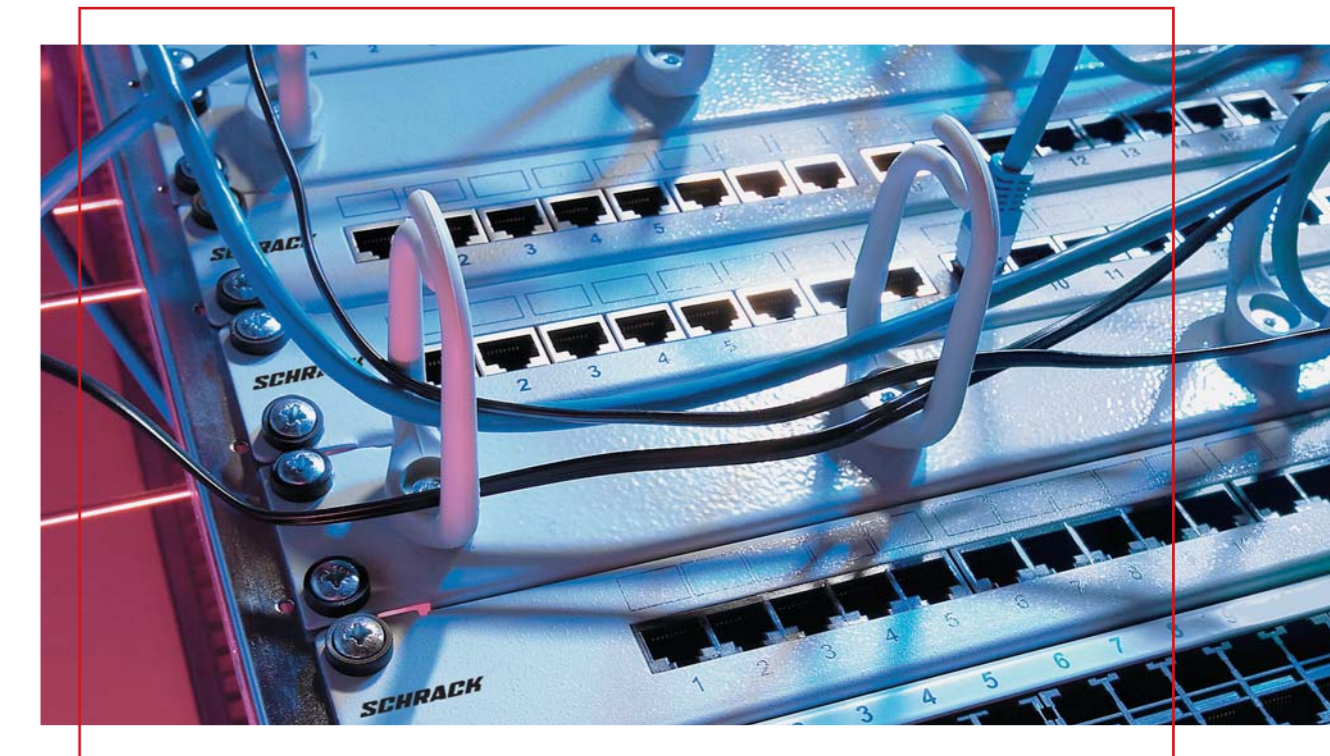
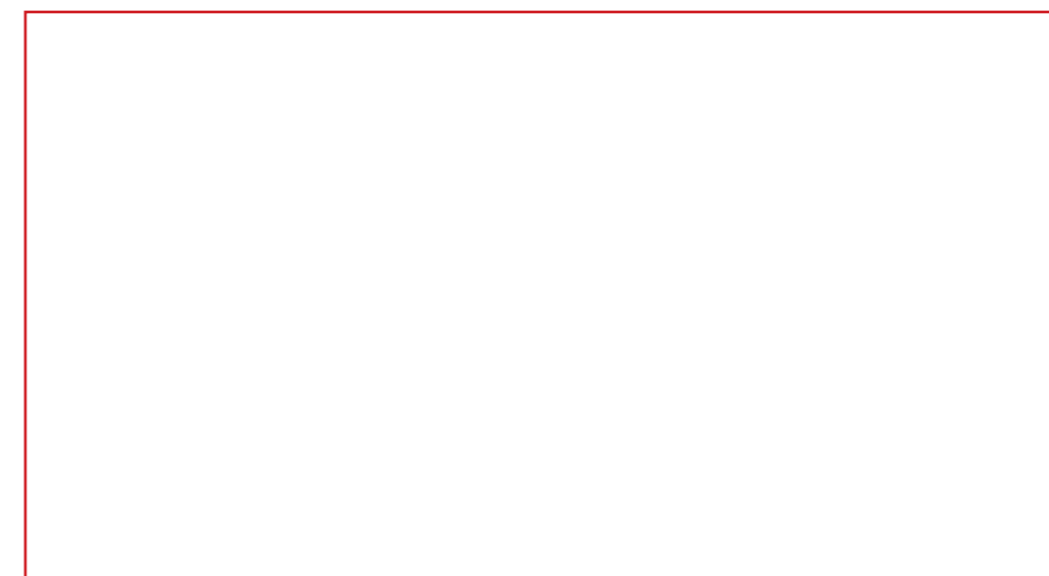
**NETZWERKTECHNIK**

Seybelgasse 13, 1230 Wien  
TEL +43(0)1/866 85-5880  
FAX +43(0)1/866 85-98802  
E-MAIL netzwerktechnik@schrack.com

**LICHTTECHNIK**

Seybelgasse 13, 1230 Wien  
TEL +43(0)1/866 85-5953  
FAX +43(0)1/866 85-98801  
E-MAIL lichttechnik@schrack.com

IHR SCHRACK-INSTALLATIONSPROFI



PRODUKTÜBERSICHT  
NETZWERKTECHNIK

NETZWERKTECHNIK



- CAT5 LINE STP
- DATENANSCHLUSSDOSEN RJ45 CAT5 GESCHIRMT
- ZENTRALPLATTEN UND ABDECKRAHMEN ELSO
- AUFPUTZRAHMEN
- PATCHPANEL RJ45 CAT5 GESCHIRMT
- LSA-AUFLEGEWERKZEUG
- PATCHKABEL RJ45 CAT5 GESCHIRMT
- KUPFERINSTALLATIONSKABEL S/UTP CAT5 200 MHz
- KUPFERINSTALLATIONSKABEL F/UTP CAT5 200 MHz



- DE-EMBEDDED LINE CAT6 STP
- DATENANSCHLUSSDOSE RJ45 CAT6 GESCHIRMT
- ZENTRALPLATTEN UND ABDECKRAHMEN ELSO
- AUFPUTZRAHMEN
- PATCHPANEL RJ45 CAT6 GESCHIRMT/LSA
- LSA-AUFLEGEWERKZEUG
- HIGH-PERFORMANCE PATCHKABEL RJ45 CAT6 GESCHIRMT
- PATCHKABEL RJ45 KLASSE E GESCHIRMT
- KUPFERINSTALLATIONSKABEL S/FTP CAT7 1000 MHz
- KUPFERINSTALLATIONSKABEL F/FTP CAT6 450 MHz



- TOOLLESS LINE KLASSE D, E, E<sub>A</sub> STP
- TOOLLESS RJ45 BUCHSEN GESCHIRMT KLASSE D, E, E<sub>A</sub> BIS 10 GB/s
- DATENANSCHLUSSDOSEN
- AUFPUTZRAHMEN
- PATCHPANEL
- SEITENSCHNEIDER
- PATCHKABEL (SYSTEMKABEL KLASSE E<sub>A</sub>)
- PATCHKABEL (SYSTEMKABEL KLASSE E)
- PATCHKABEL (SYSTEMKABEL KLASSE D)
- KUPFERINSTALLATIONSKABEL S/FTP CAT7 1000 MHz (SYSTEMKABEL KLASSE E<sub>A</sub>)
- KUPFERINSTALLATIONSKABEL F/FTP CAT6 450 MHz (SYSTEMKABEL KLASSE E)
- KUPFERINSTALLATIONSKABEL F/UTP CAT5 200 MHz (SYSTEMKABEL KLASSE D)



- IP44 LINE
- IP44 GEHÄUSE AUFPUTZ
- IP44 GEHÄUSE UNTERPUTZ
- EINSATZ FÜR SCHRACK TOOLLESS LINE

NETZWERKTECHNIK



- FLEX LINE CAT6/7 STP
- KABELSTECKER UND MODULE
- DATENANSCHLUSSDOSEN FLEX LINE
- DOSENRAHMEN
- PATCHPANEL FLEX LINE
- MONTAGEWERKZEUG
- HIGH-PERFORMANCE PATCHKABEL RJ45 CAT6 GESCHIRMT
- TERA PATCHKABEL
- KUPFERINSTALLATIONSKABEL S/FTP CAT<sup>®</sup>8<sup>™</sup> 1500 MHz
- KUPFERINSTALLATIONSKABEL S/FTP CAT7<sub>A</sub> 1300 MHz
- KUPFERINSTALLATIONSKABEL S/FTP CAT7 1000 MHz



- EC7 LINE STP
- DATENANSCHLUSSDOSE EC7
- PATCHPANEL EC7
- MONTAGEWERKZEUG
- PATCHKABEL EC7
- KUPFERINSTALLATIONSKABEL S/FTP CAT<sup>®</sup>8<sup>™</sup> 1500 MHz
- KUPFERINSTALLATIONSKABEL S/FTP CAT7<sub>A</sub> 1300 MHz



- ZUBEHÖR KUPFERVERKABELUNG
- RJ45 / RJ12 / RJ11 STECKER
- RJ45 CAT6 STECKER FÜR INSTALLATIONSKABEL
- CRIMPZANGEN FÜR RJ-STECKER
- SEITENSCHNEIDER
- LSA-AUFLEGEWERKZEUG
- METERWARE PATCHKABEL UND FLACHBANDKABEL
- RJ45 ADAPTER BUCHSE/BUCHSE
- REPARATURKIT FÜR INSTALLATIONSKABEL
- Dienstleistungen

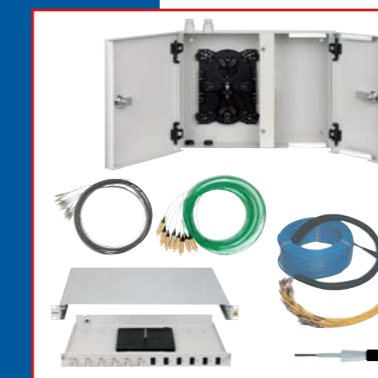


- TELEFONIE
- RJ45 TELEFONIE- UND ANSCHLUSSKOMPONENTEN
- INSTALLATIONSKABEL FÜR FERNMELDEANLAGEN
- LSA-MODULE FÜR MONTAGEBÜGEL / LSA-MONTAGEBÜGEL, 19" BAUGRUPPENTRÄGER
- AUFPUTZ-BOXEN
- STAHLBLECHVERTEILERKASTEN VKA/MONTAGEBÜGEL
- VERTEILERSCHRÄNKE (WAND/STAND) MIT LSA-MONTAGEBÜGEL
- LSA-MODULE FÜR RUNDSTANGE / RUNDSTANGEN, 19" BAUGRUPPENTRÄGER
- STAHLBLECHVERTEILERKASTEN VKA/RUNDSTANGE
- LSA-ANSCHLUSSLEISTEN 1/20, 20DA FÜR RUNDSTANGE ODER SCHRAUBBEFESTIGUNG
- ÜBERSpannungSSCHUTZ FÜR LSA-MODULE 2/10
- TRENNSTECKER / PRÜFSCHNÜRE / RANGIERDRAHT

NETZWERKTECHNIK



- MESSGERÄTE
- VERDRAHTUNGSTESTER
- VERKABELUNGSMESSGERÄT



- LWL-VERKABELUNG
- UNIVERSAL AUSSEN-/INNENKABEL MIT NICHTMETALLISCHEM NAGETIERSCHUTZ
- SPLEISSBOXEN 19" MONTAGE
- SPLEISSBOXEN WANDMONTAGE
- LWL PATCHKABEL
- VORKONFEKTIONIERTER LWL-KABEL
- PATCHFELD FÜR VORKONFEKTIONIERTER LWL KABEL
- ZUBEHÖR
- URM – DIE LÖSUNG FÜR RECHENZENTREN



- AKTIVE KOMPONENTEN / USV-ANLAGEN
- SWITCHES UNMANAGED TISCHVERSION, 19" SWITCHES UNMANAGED, WEB-MANAGED, SNMP MANAGED
- SFP FÜR SWITCHES UND MEDIENKONVERTER
- MEDIENKONVERTER UNMANAGED TISCHVERSION
- MEDIENKONVERTER SNMP MANAGED EINSCHUBVERSION
- INDUSTRIE SWITCHES UNMANAGED UND SNMP MANAGED
- SERIE USPD 350 – 550 VA STANDVERSION
- SERIE USWP 400 – 650 VA STANDVERSION
- SERIE USND 800 – 2000 VA STANDVERSION
- SERIE USDV 500 – 3000 VA STAND-/RACKVERSION
- SERIE USDP 700 – 3000 VA RACKVERSION
- SERIE USDD 3300 – 6000 VA STAND-/RACKVERSION



- NETZWERKSCHRÄNKE
- DATENSTANDSCHRÄNKE DS
- TÜREN UND SOCKEL FÜR DS-SCHRÄNKE
- DATENWANDSCHRÄNKE DW, MONOBLOCK
- DATENWANDSCHRÄNKE DW, MONOBLOCK, ABNEHMBARE SEITENWÄNDE
- DATENWANDSCHRÄNKE DW, DUALBLOCK
- ZUBEHÖR – KABELFÜHRUNG / FACHBÖDEN / LÜFTER / NETZLEISTE / BELEUCHTUNG
- ZUBEHÖR – BAUGRUPPENTRÄGER MIT HUTSCHIENE / SCHALTPLANTASCHEN
- SYSTEMRACK 19"
- 10" SYSTEM SOHO